

Aviso de Ciclón Tropical en el Océano Pacífico

No. Aviso: 08

Ciudad de México a 24 de Septiembre del 2017.

Emisión: 13:15h

Servicio Meteorológico Nacional, fuente oficial del Gobierno de México, emite el siguiente aviso:

Síntesis: LA TORMENTA TROPICAL "PILAR" AL OESTE DE LAS COSTAS DE JALISCO

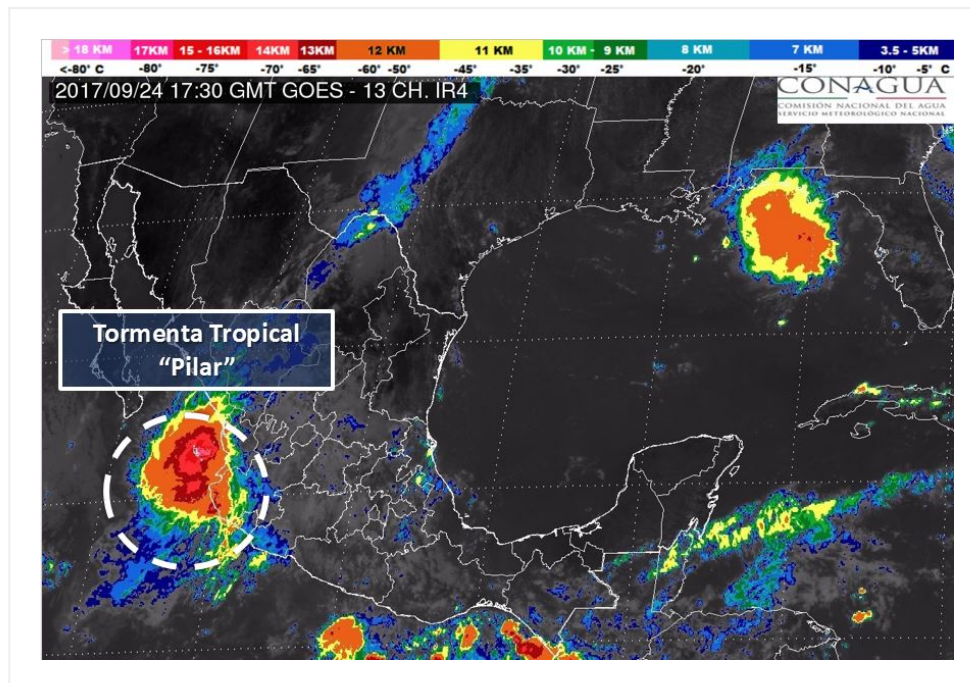


Imagen de satélite

Situación Actual:

La tormenta tropical "PILAR" al oeste de las costas de Jalisco, favorece potencial de lluvias intensas con puntuales torreciales, vientos fuertes y elevado oleaje sobre Sinaloa, Nayarit, Jalisco, Colima y Michoacán.

Condiciones Actuales		
Hora local (hora gmt)	13:00 horas (18:00 GMT)	
Ubicación del centro del ciclón	Latitud Norte: 20.4°	Longitud Oeste: 106.0°
Distancia al lugar más cercano	A 40 km al oeste de Cabo Corrientes, Jal., y a 135 km al sur-sureste de Las Islas Marías,	

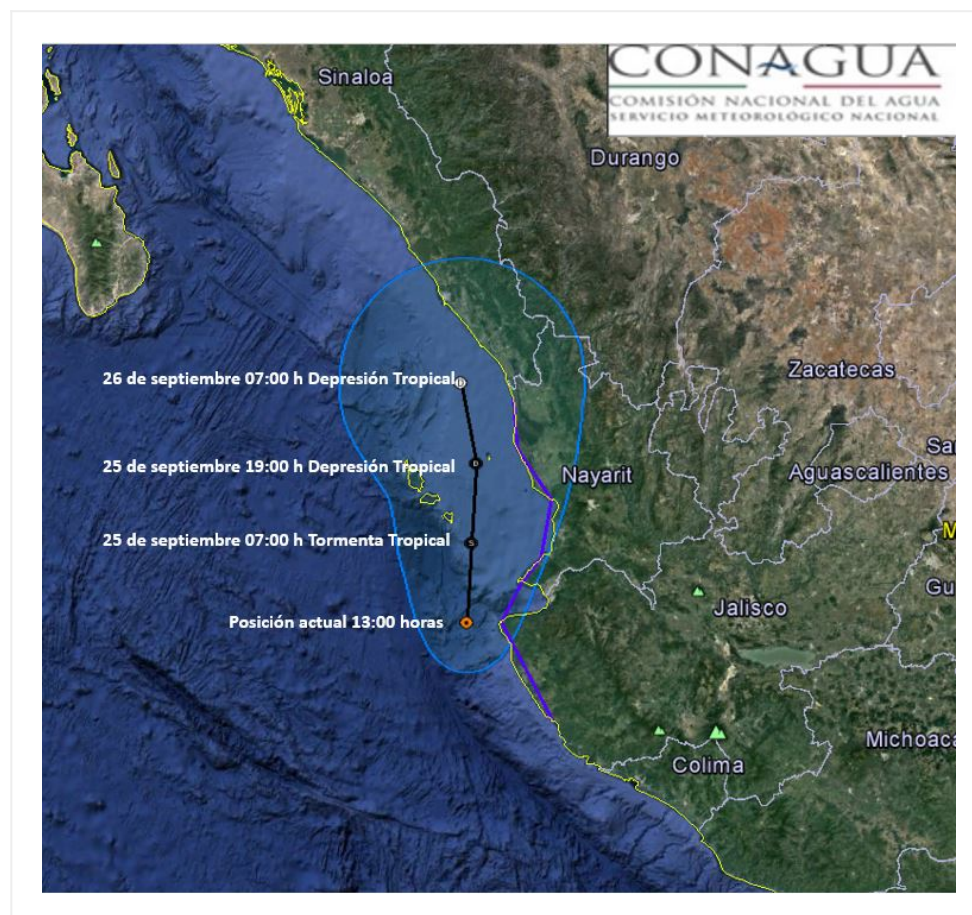
Condiciones Actuales

Zona de vigilancia [Se establece en coordinación con el CMRE-MIAMI]	El NHC en coordinación con el SMN, mantiene la zona de vigilancia desde Playa Pérula, Jal., hasta El Roblito, Sin., incluyendo Las Islas Marías.	
Desplazamiento actual:	Hacia el nor-noroeste (335°) a 13 km/h	
Vientos máximos [km/h]:	Sostenidos: 65 km/h	Rachas: 85 km/h
Presión mínima central [hpa]:	1002 hPa	
Pronóstico de lluvia	Tormentas intensas a puntuales torrenciales (150 a 250 mm) en Jalisco y Nayarit; tormentas muy fuertes con puntuales intensas (75 a 150 mm) en Sinaloa; y tormentas fuertes con puntuales muy fuertes (50 a 75 mm) en Colima y Michoacán.	

Condiciones Actuales

Comentarios adicionales	Rachas de viento superiores a 60 km/h y oleaje de 2 a 3 metros: costas de Nayarit, Jalisco, Colima y sur de Sinaloa.			
Recomendaciones	Extremar precauciones a la población en general en las zonas de los estados mencionados por lluvias, viento y oleaje (incluyendo la navegación marítima) y atender las recomendaciones emitidas por las autoridades del Sistema Nacional de Protección Civil, en cada entidad.			
Extensión en cuadrantes de radios de vientos y oleaje				
Radio de vientos de 63 km/h	95 km NE	0 km SE	0 km SO	130 km NO
Oleaje 4 m	55 km NE	85 km SE	85 km SO	85 km NO

PRONÓSTICO VALIDO AL DÍA/HORA LOCAL TIEMPO CENTRO	LATITUD NORTE	LONG. OESTE	VIENTOS [Km/h]	CATEGORÍA	UBICACIÓN (en km)
24/19h	20.4	106.0	75/95	Tormenta Tropical	35 km al oeste de Cabo Corrientes, Jal., y a 145 km al sur-suroeste de San Blas, Nay.
25/07h	21.1	106.0	65/85	Tormenta Tropical	85 km al nor-noroeste de Cabo Corrientes, Jal., y a 90 km al oeste-suroeste de San Blas, Nay.
25/19h	21.8	106.0	55/75	Depresión Tropical	75 km al sur-suroeste de El Roblito, Nay., y a 80 km al oeste-noroeste de San Blas, Nay.
26/07h	22.5	106.2	45/65	Depresión Tropical	40 km al sur-suroeste de Escuinapa, Sin., y a 55 km al oeste-noroeste de El Roblito, Nay.



Trayectoria pronóstico de la tormenta tropical "Pilar"

Aviso No.	Fecha / Hora local CDT	Lat. Norte	Long. Oeste	Distancia más cercana (km)	Viento mín. / rachas	Categoría	Avance
1	23 sep / 16:00	18.4	105.3	125 km al oeste-suroeste de Manzanillo, Col., y a 225 km al sur de Cabo Corrientes, Jal.	55/75	Depresión Tropical	Nor-noroeste (335°) a 7 km/h
2	23 sep / 19:00	18.5	105.5	125 km al oeste-suroeste de Manzanillo, Col., y a 215 km al sur de Cabo Corrientes, Jal.	55/75	Depresión Tropical	Nor-noroeste (335°) a 7 km/h
3	23 sep / 22:00	18.7	105.3	110 km al oeste-suroeste de Manzanillo, Col., y a 195 km al sur-sureste de Cabo Corrientes, Jal.	65/85	Tormenta Tropical	Norte (350°) a 7 km/h
04	24 sep / 01:00	18.7	105.3	70 km al sur-suroeste de Playa Perula, Jal. 155 km al sur-sureste de Cabo Corrientes, Jal.	65/85	Tormenta Tropical	Norte (350°) a 7 km/h
05	24 sep / 4:00	19.1	105.6	70 km al suroeste de Playa Perula, Jal. 145 km al sur de Cabo Corrientes, Jal.	75/95	Tormenta Tropical	Nor-noroeste (335°) a 7 km/h
06	24 sep / 7:00	19.5	105.7	60 km al oeste de Playa Perula, Jal. 95 km al sur de Cabo Corrientes, Jal.	75/95	Tormenta Tropical	Nor-noroeste (335°) a 10 km/h
07	24 sep / 10:00	19.9	105.9	A 60 km al sur-suroeste de Cabo Corrientes, Jal., y a 185 km al sur-sureste de Las Islas Marías,	75/95	Tormenta Tropical	Hacia el nor-noroeste (335°) a 13 km/h
08	24 sep / 13:00	20.4	106.0	A 40 km al oeste de Cabo Corrientes, Jal., y a 135 km al sur-sureste de Las Islas Marías,	65/85	Tormenta Tropical	Hacia el nor-noroeste (335°) a 13 km/h

EL SIGUIENTE AVISO SE EMITIRÁ A LAS 16:15HRS TIEMPO DEL CENTRO O ANTES SI OCURREN CAMBIOS SIGNIFICATIVOS

Pronosticador: Alex Ramírez Olvera

Revisó: Jesús Carachure Bautista